

LIQOSEAL®

INDICAÇÕES

LIQOSEAL® está indicado para a utilização como um complemento aos métodos padrão de reparação da dura craniana, oferecendo um encerramento estanque da dura-máter e reduzindo a fuga de líquido cefalorraquidiano (LCR).

LIQOSEAL® não foi testado em: o mulheres grávidas ou a amamentar pacientes com menos de 18 anos; pacientes com, sistema imunitário comprometido ou doença autoimune.

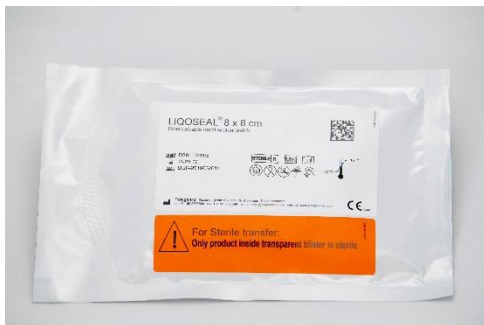
ARMAZENAMENTO Conserve num local seco e protegido da luz, a uma temperatura entre -30 °C e -15 °C.

Retire a embalagem com LIQOSEAL® do congelador, pelo menos **10 minutos** e no máximo 8 horas, antes da utilização.
Utilize ou elimine o dispositivo.



Retire imediatamente a caixa exterior e mantenha a bolsa fechada até à utilização.

A bolsa e o blister não são estéreis



Intraoperatório

- A dura-máter deve ser fechada com os métodos padrão de sutura.
- Lave as partículas da superfície da dura-máter (como resíduos de osso) com uma solução salina.
- **A superfície da dura-máter deve estar húmida** (retire o excesso de fluido, se aplicável).
- Em caso de hemorragia, esta deve ser estancada. Não utilize LIQOSEAL® como um agente hemostático

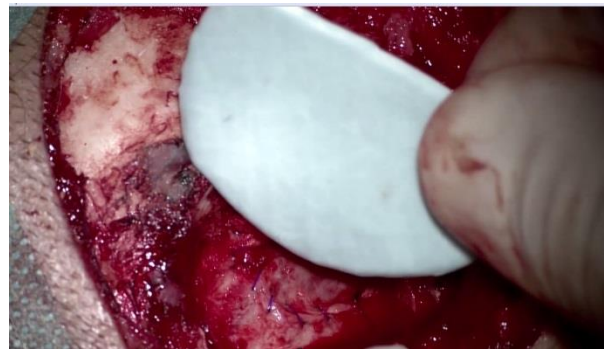
Abra a bolsa de alumínio e também o blister interior **ambos não estéreis**



NÃO pressione LIQOSEAL® antes da aplicação (a espuma branca não deve ser comprimida manualmente, uma vez que não irá expandir-se depois de ser comprimida).

LIQOSEAL®

Corte LIQOSEAL® o penso à medida necessária deve ser feito com um instrumento seco e esterilizado com o lado branco voltado para cima



Antes da colocação na dura-máter; todos os outros dispositivos (como os agentes hemostáticos) devem ser removidos para que a aplicação seja feita na superfície da dura-máter limpa.

Coloque o lado branco do LIQOSEAL® seco sobre a dura-máter, **sem humedecer previamente o penso**, com uma abertura de, no máximo, 3 mm



Cubra, **pelo menos, 5 mm para** além das margens das aberturas em todas as extremidades. Para posicionar o LIQOSEAL® corretamente, comprima o penso com os dedos a compressão da espuma fixa o penso e é necessária para a aderência



Para uma **distribuição uniforme** da pressão **Utilize uma gaze húmida** e cubra todo o LIQOSEAL® com a mesma. Mantenha o LIQOSEAL® pressionado de forma suave a pressão deve ser equivalente a **um (1) quilograma, durante um mínimo de dois (2) minutos**

Retire cuidadosamente a pressão suave e a gaze após, pelo menos, dois (2) minutos. Não há qualquer produto residual que tenha de ser retirado, uma vez que todo o penso LIQOSEAL® será totalmente reabsorvido. **Evite o reposicionamento do LIQOSEAL®**

PRECAUÇÕES: Não aplique mais do que 1 LIQOSEAL®

LIQOSEAL® pode ser utilizado em procedimentos que envolvam materiais de plastia da dura-máter autólogos e à base de colagénio, com as seguintes limitações: defeitos grandes (>1 cm) apenas podem ser reparados com a gálea aponeurótica ou perióstio uma vez que o LIQOSEAL® não adere a substitutos à base de colagénio nem a tecidos adiposos ou musculares; LIQOSEAL® deve ser sobreposto aos materiais da plastia da dura-máter em todos os casos, com um mínimo de 5 mm de todos os lados, na dura-máter limpa.

