

# LIQOSEAL®

## INDICATIE

LIQOSEAL® is bedoeld als een hulpmiddel bij standaardmethoden van craniale reparatie van het hersenvlies door te voorzien in een waterdichte afsluiting van het harde hersenvlies en liquorlekkage te verminderen.

*LIQOSEAL® is niet getest voor zwangere vrouwen die borstvoeding geven, patiënten jonger dan 18 jaar, patiënten met verzwakt immuunsysteem of auto-immuunziekte.*

**BEWAREN** Op een donkere, droge plek op een temperatuur tussen -30°C en -15°C.

Haal de LIQOSEAL®-verpakking ten minste **10 minuten** en maximaal 8 uur voor gebruik uit de vriezer. Het product moet daarna ofwel **gebruikt ofwel afgedankt worden**



Verwijder de omdoos onmiddellijk en houdt de verpakking gesloten tot gebruik.

**De verpakking en de blister zijn niet steriel.**



## Intra-operatief

- Dura mater/hersenvlies wordt gesloten aan de hand van standard hechtmethode.
- Spoel het oppervlak van de dura met fysiologische zoutoplossing om deeltjes (zoals botsplinters) te verwijderen.
- **Dura oppervlak moet vochtig zijn** (een evt teveel aan vloeistof verwijderen) .
- Een evt bloeding moet worden gestopt Gebruik LIQOSEAL® niet als hemostatisch middel

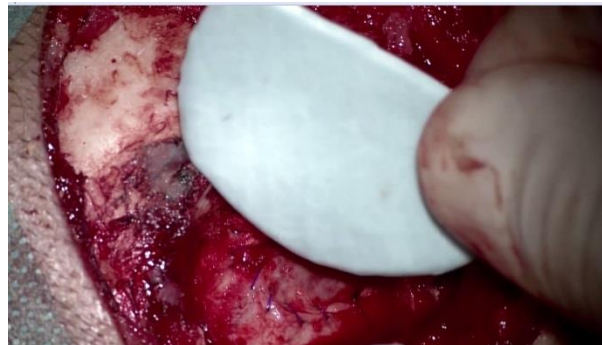
Open de aluminium verpakking en blister. **Beide niet steriel**



# LIQOSEAL®

**DRUK LIQOSEAL® NIET IN** voorafgaand aan het aanbrengen (witte schuimlaag mag niet met de hand worden ingedrukt omdat het materiaal niet meer uitzet na indrukken).

Knip LIQOSEAL® op de gewenste maat met een droog en steriel instrument met de witte zijde naar boven



Voorafgaand aan het plaatsen op de dura mater; moeten alle overige producten (zoals hemostatische middelen) worden verwijderd, zodat het op een schoon oppervlak wordt aangebracht.

Plaats de **witte zijde** van de droge LIQOSEAL® op de dura **zonder de patch te bevochtigen** met een opening van maximaal 3 mm of kleiner.



**Zorg dat de patch ten minste 5 mm over de rand** Van de opening valt. Druk LIQOSEAL® **met de vingers** aan om het product correct te plaatsen; Het aandrukken van het schuim fixeert de Patch en is nodig voor een goede hechting.



**Voor een gelijkmatige drukverdeling; Dek de complete LIQOSEAL® af met** vochtig gaas. Druk LIQOSEAL® voorzichtig met een druk van ongeveer **één (1) kilogram gedurende twee (2) minuten in.**

Stop het indrukken na ten minste twee (2) minuten en verwijder het gaas voorzichtig. Er is geen resterend product dat moet worden verwijderd, omdat de complete LIQOSEAL® volledig wordt afgebroken. **Vermijdt verplaatsing.**

**Voorzorg :** Nooit meer dan 1 LIQOSEAL® aanbrengen

LIQOSEAL® kan gebruikt worden bij ingrepen met autologe en op collageen gebaseerde duraplast materialen, zij het met de volgende beperkingen: Grote defecten (>1 cm) kunnen uitsluitend gerepareerd worden met galea aponeurotica of periosteum omdat LIQOSEAL® niet hecht aan substituten gebaseerd op collageen, vetweefsel of spierweefsel; LIQOSEAL® moet het duraplast materiaal te allen tijde met minimaal 5 mm aan alle zijden overlappen op het schone harde hersenvlies.

