

LIQOSEAL®

INDICAZIONE

LIQOSEAL® è indicato per l'uso in aggiunta ai metodi standard di riparazione durale cranica allo scopo di fornire una **chiusura sicura e duratura** della dura madre riducendo le perdite di liquido cefalorachidiano (LCR)

LIQOSEAL® non è stato testato su: donne in gravidanza in allattamento; pazienti di età inferiore ai 18 anni; pazienti con sistema immunitario compromesso con malattie autoimmuni.

CONSERVAZIONE Conservare in un luogo buio e asciutto a una temperatura tra -30 e -15°C.

Estrarre la confezione di LIQOSEAL® dal frigorifero almeno **10 minuti** e al massimo 8 ore prima dell'uso.
Utilizzare o gettare il dispositivo.



Rimuovere immediatamente la confezione esterna e mantenere la custodia chiusa fino all'uso.
La custodia e il blister non sono sterili.



Durante l'operazione

- La dura madre dev'essere chiusa con il metodo standard.
- Risciacquare la superficie della dura madre da eventuali residui con soluzione fisiologica salina.
- La superficie della **dura madre dev'essere umida** (rimuovere il liquido in eccesso)
- In caso di emorragia, è necessario fermarla. Non utilizzare LIQOSEAL® come agente emostatico.

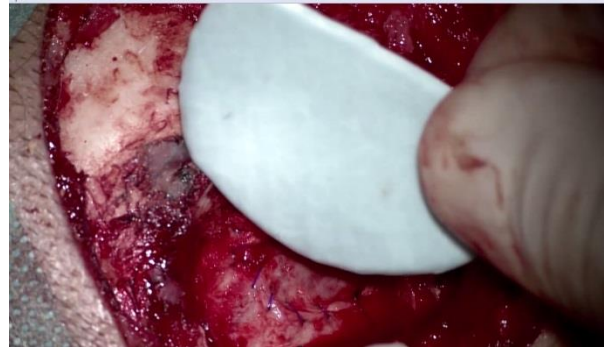
Aprire la custodia in alluminio e anche il blister interno **entrambi non sterili**



LIQOSEAL®

NON premere LIQOSEAL® prima dell'applicazione (lo strato bianco di schiuma non deve essere compresso manualmente altrimenti non si espanderà successivamente).

Tagliare LIQOSEAL®, quest'ultimo nella misura desiderata, utilizzando uno strumento asciutto e sterile (ad esempio, forbici) con il lato bianco rivolto verso l'alto.



Posizionare il lato bianco di LIQOSEAL® asciutto contro la dura madre, **senza preumidificare il patch**, con un massimo di 3 mm o inferiore.



Coprire almeno 5 mm oltre i margini (sulla superficie della dura madre pulita) degli spazi vuoti su tutti i bordi. Per posizionare correttamente LIQOSEAL® **comprimerlo con le dita**. la compressione della schiuma fissa il patch ed è necessaria per garantirne l'adesione.



Per una distribuzione uniforme della pressione **utilizzare una garza umida** coprire completamente LIQOSEAL® con essa. Tenere premuto LIQOSEAL® con una leggera pressione, pari a circa **un (1) chilogrammo, per minimo due (2) minuti**

Allentare la pressione e rimuovere la garza con attenzione dopo almeno due (2) minuti. Nessun residuo di prodotto dovrà essere rimosso, in quanto tutto il LIQOSEAL® verrà riassorbito completamente.

Evitare di riposizionare LIQOSEAL®.

PRECAUZIONI: Non applicare più di 1 LIQOSEAL®.

LIQOSEAL® può essere utilizzato in procedure che coinvolgono materiali autologhi e a base di collagene per duroplastica, con le seguenti limitazioni: i difetti di grandi dimensioni (>1 cm) possono essere riparati solo con galea aponeurotica periostio poiché LIQOSEAL® non aderisce ai sostituti basati su collagene, al tessuto adiposo muscolare; LIQOSEAL® deve sovrapporsi al materiale per duroplastica, in ogni caso, con un minimo di 5 mm su tutti i lati e su una dura madre pulita.

