

LIQOSEAL®

INDICACIONES

LIQOSEAL® está indicado como complemento de métodos estándar de reparación dural craneal, para aportar un cierre hermético de la duramadre y reducir las pérdidas de líquido cefalorraquídeo (LCR).

No se han realizado ensayos con LIQOSEAL® con las personas siguientes: mujeres embarazadas, lactantes, pacientes menores de 18 años, pacientes con el sistema inmunológico comprometido o con una enfermedad autoinmune.

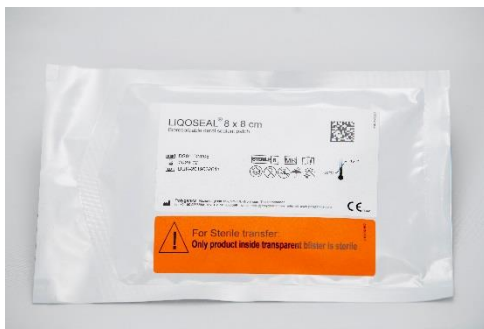
ALMACENAMIENTO Almacene el dispositivo en un lugar oscuro y seco, a una temperatura entre -30 y -15 °C.

Saque el paquete de LIQOSEAL® del congelador al menos **10 minutos** y como máximo 8 horas antes de usarlo. Deberá utilizar el dispositivo o desecharlo.
El estuche y el blíster no son estériles



Extraiga de inmediato el envase exterior y mantener cerrado el estuche hasta que se vaya a utilizar.

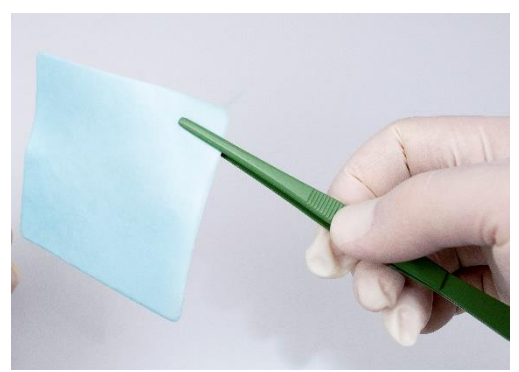
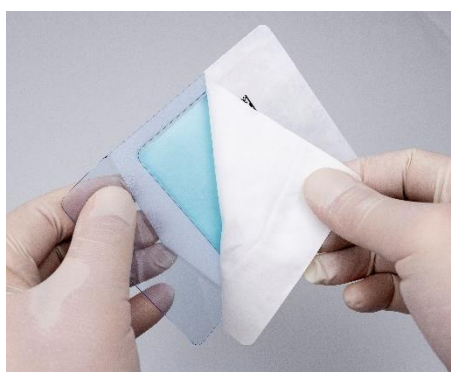
El estuche y el blíster no son estériles



Intraoperatorio

- La duramadre se debe cerrar con un método de sutura estándar.
- Enjuague la superficie de la duramadre con solución salina fisiológica para eliminar las partículas (por ejemplo, polvo óseo).
- La superficie de la **duramadre debe estar húmeda** (si procede, elimine el exceso de líquido).
- En caso de hemorragia, debe interrumpir el proceso. No debe utilizar LIQOSEAL® como agente hemostático.

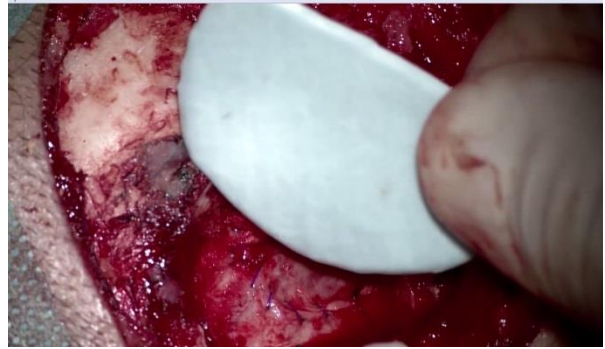
OAbra el estuche de aluminio y también el blíster del interior. **Estos dos envases no son estériles.**



LIQOSEAL®

NO presione LIQOSEAL® antes de su aplicación (la capa de espuma blanca no se debe comprimir manualmente, ya que no se expandirá después de comprimirla).

corte para LIQOSEAL® obtener el tamaño necesario. con un instrumento seco y estéril, con la cara blanca hacia arriba



Antes de colocar el dispositivo sobre la duramadre, se deberá retirar cualquier otro dispositivo (por ejemplo, agentes hemostáticos) para poder aplicar el dispositivo sobre una superficie limpia de duramadre.

Coloque el lado blanco del LIQOSEAL® seco contra la duramadre, **sin humedecer previamente el parche**, dejando un espacio igual o inferior a 3 mm.



Cubra al menos **5 mm más allá de los márgenes** de todos los espacios en todos los bordes para colocar LIQOSEAL® correctamente, comprima LIQOSEAL® **con los dedos**. Al comprimir la espuma el parche quedará fijado, algo que es necesario para la adhesión



Para conseguir que la presión se **distribuya por igual** : utilice una **gasa húmeda** y cubra todo el LIQOSEAL® con la gasa Sujete el LIQOSEAL® ejerciendo un poco de presión, aproximadamente de **un (1) kilogramo, durante dos (2) minutos como mínimo**

Una vez hayan transcurrido al menos dos (2) minutos, deje de hacer presión y retire la gasa con cuidado. No tendrá que retirar restos de producto, ya que todo el LIQOSEAL® se absorberá por completo. Evite tener que recolocar el LIQOSEAL®.

Precauciones : No aplique más de un LIQOSEAL®

LIQOSEAL® se puede utilizar en intervenciones con materiales de duroplastia autólogos y con base de colágeno, con las limitaciones siguientes: los defectos de gran tamaño (> 1 cm) solamente se pueden reparar con galea aponeurótica periostio, debido a que LIQOSEAL® no se adhiere a sustitutos con base de colágeno ni a tejido adiposo muscular; o en todos los casos, LIQOSEAL® deberá solapar el material de duroplastia, con un espacio mínimo de 5 mm en todos los lados de la duramadre limpia.

